

ダイヤモンドトレイル縦走大会2015 まとめ

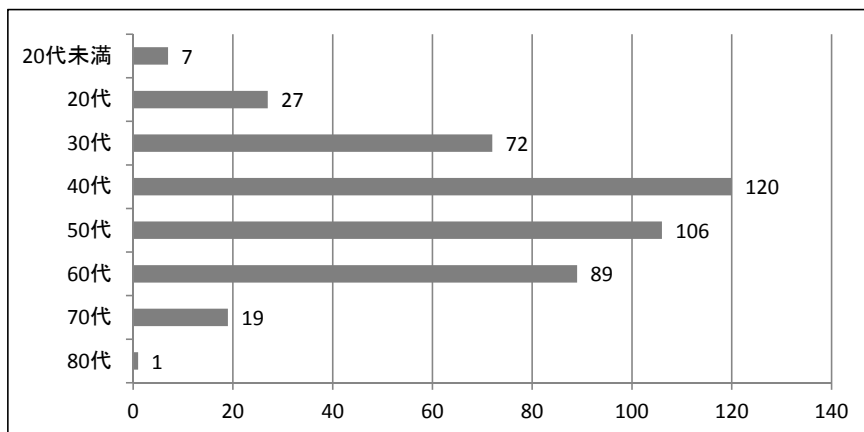
●エントリー内訳

事前申込数	403	労山	114	男性	287	大人	400
		一般	289	女性	116	子供	3
事前キャンセル	6	労山	1	男性	3	大人	6
		一般	5	女性	3	子供	0
当日キャンセル	52	労山	6	男性	39	大人	52
		一般	46	女性	13	子供	0
当日参加	96	労山	21	男性	68	大人	95
		一般	75	女性	28	子供	1
総参加数	441	労山	128	男性	321	大人	437
		一般	313	女性	120	子供	4

●大会結果

～20km リタイア	0	労山	0	男性	0	大人	0
		一般	0	女性	0	子供	0
20km完走者	104	労山	39	男性	64	大人	102
		一般	65	女性	40	子供	2
～30km リタイア	4	労山	1	男性	4	大人	4
		一般	3	女性	0	子供	0
30km完走者	105	労山	22	男性	72	大人	104
		一般	83	女性	33	子供	1
～40km リタイア	1	労山	0	男性	1	大人	0
		一般	1	女性	0	子供	0
40km完走者	227	労山	66	男性	180	大人	227
		一般	161	女性	47	子供	0

●参加者年齢分布



平均年齢 48.77歳 男性平均 48.76歳 女性平均 48.79歳 労山平均 50.33歳 一般平均 48.13歳

●参加労山会員内訳

泉州勤労者山岳会	26名	安治川山の会	2名
きたろうハイキングクラブ	9名	山の会Rocky	2名
ふれんず	8名	山の会TENTION	2名
山の会ポレポレ	8名	白峰山の会	1名
雑木の会	7名	富田林勤労者山岳会「嶽の会」	1名
H.C.teruru	7名	COWAC	1名
西淀川勤労者山岳会	6名	大阪たつの子勤労者山岳会	1名
豊中勤労者山岳会	5名	ハイキングクラブELF	1名
八尾山の会	5名	A・T・C	1名
勤労者山岳会つりばし	5名	志峰会	1名
吹田市勤労者山岳会	5名	ハイキングクラブげんごろう	1名
北大阪登ろう会	4名	山の会くまごろう	1名
淀川山の会	4名	大阪ぼっぼ会	1名
くすのき山遊会	4名	福島勤労者山岳会	1名
H.C.MONTES	3名	山歩溪山岳会	1名
なにわこびしの会	3名	奈良勤労者山岳会	1名

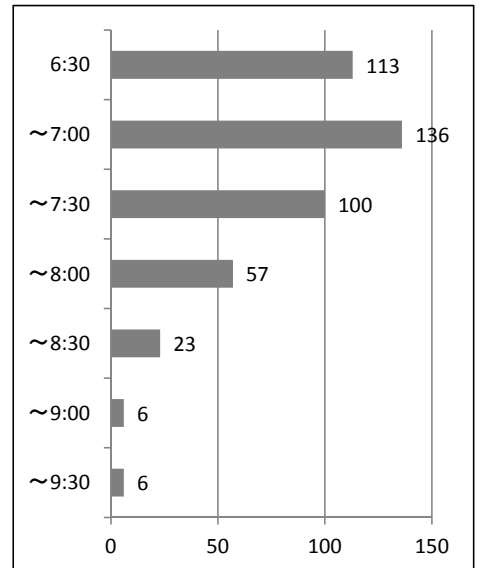
●担当会内訳

當麻庁舎	二十渉	11人	行者杉	COWAC	3人
	H.C.teruru	6人	前半パトロール	O.W.C.C.	4人
大和葛城山CP	ハイキングクラブげんごろう	8人	中盤パトロール	山の会Rocky	5人
	大阪ファミリー	5人	後半パトロール	このはな山の会	15人
	豊中勤労者山岳会	11人	事務局	中央郵便局勤労者山岳会	1人
ちはや園地CP	ひまやま	5人		きたろうハイキングクラブ	2人
	加島ルーズ	6人		泉州勤労者山岳会	3人
紀見峠駅	山の会ポレポレ	5人		H.C.teruru	1人
	風の子ハイキングクラブ	5人			
	中央郵便局勤労者山岳会	2人			

●備忘録

當麻庁舎	受付スタンバイ：6:00（5:30集合） 受付開始：6:15 スタート：6:30 最終受付：9:30 電源：発電機（延長コード要）
大和葛城山CP	受付スタンバイ：8:00 受付開始：8:33（トップランナー） 最終受付：14:30 パトロール到着：15:00 電源：未使用
ちはや園地CP	受付スタンバイ：9:00 受付開始：9:55（トップランナー） 最終受付：15:28 パトロール到着：16:10 電源：未使用
紀見峠駅	受付スタンバイ：11:00 受付開始：11:37（トップランナー） 最終受付：17:57 パトロール到着：18:00 電源：未使用

●受付時間分布



●反省・懸案事項

<p>當麻庁舎</p>	<ul style="list-style-type: none"> ・ 昨年の反省により、前日にミーティングを実施し、朝は5:30から準備をした。 ・ 昨年に比べはるかに多くの人が早朝に来られたが混乱なく受付できた。 ・ 事前受付の列を番号別に分けたが、そのサインが列で見えないので工夫が必要。
<p>大和葛城CP</p>	<ul style="list-style-type: none"> ・ カードホルダーが非常に出し入れしにくいので時間にロスがある。 ・ カードホルダーから出すための人と入れるための人を配置した。 ・ 前日にちゃんとシミュレーションしたのが良かった。 ・ ゴールの人のカードにピンクのテープを貼って識別した。 ・ タープ（雨対策）は事務局で用意して欲しい ・ 豚汁は427杯でた。 ・ 飲み物だけでいいのでは？
<p>ちはや園地CP</p>	<ul style="list-style-type: none"> ・ 今年から正式にキャンプ場の炊事場にCPを作った。 ・ 紅茶は332名に対して200人分の準備しかなかった。 ・ 連絡手段（電話等）がない。（あまり通じない） ・ 結果発表の日や、累積標高等を聞かれる。
<p>紀見峠駅</p>	<ul style="list-style-type: none"> ・ 参加証を欲しがる方が続くと、記入場所もボールペンも足らなくなる。 ・ 完走証が足りなかった。 ・ やはりゴール後座り込む方が多く、車の通行の妨げになる。 ・ 参加者の迎えや応援の車がいる。これは禁止すべき。 ・ 受付は3人でしていたが、4人の方がいい。 ・ カードホルダーの使い回しは不衛生。
<p>パトロール</p>	<ul style="list-style-type: none"> ・ CPを制限時間内に通過しても、そこから休む人もいるので、パトロールの出発を少し遅らせた方がよい。 ・ ちはや園地CPを13:59の人はOKで、14:00の人は止められていた。ルールを明確にすべき。 ・ ちはや園地を関門ぎりぎりに通過される方には装備の確認が必要。